

Courrier : Centre Canin . Kerdrein . 29150 . Cast Tel : 06 . 82 . 67 . 43 . 57

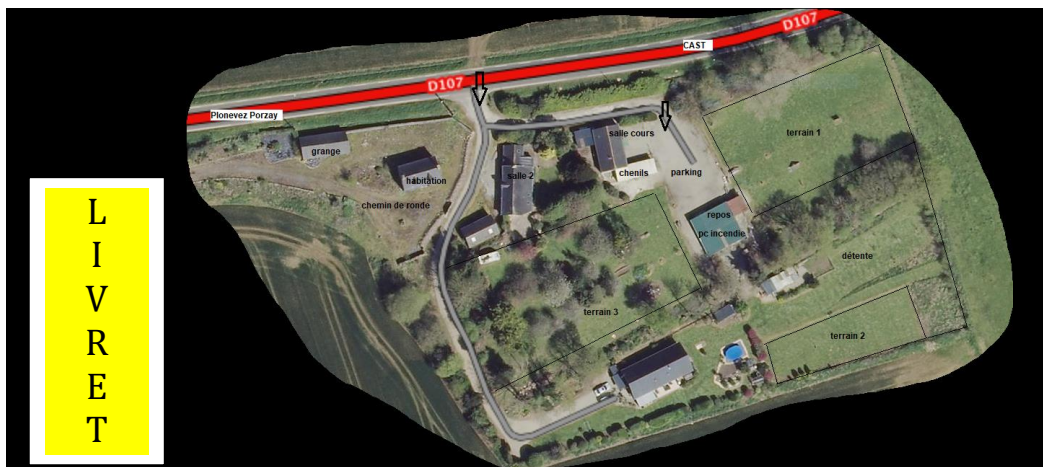
Mail : [luc.henaff@wanadoo.fr](mailto:luc.henaff@wanadoo.fr) site internet : [www.formation-securite-cynophile.com](http://www.formation-securite-cynophile.com) Luc HENAFF centre canin kerdrein 29150 Cast

SIRET 33299172800020 N° affiliation DIREECTE 53290425129

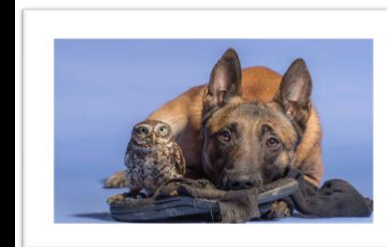
Autorisation d'exercice en application de l'article R. 625-6 du code de la sécurité intérieure CNAPS N°FOR-029 2027 06 09 20220588558

Certificat QUALIANOR N° 104 SP Indice 8- Validé ↴ ↵- QUALIOPi Indice 1

Surveillance humaine / Gardiennage - Activités cynophiles- MAC



L  
I  
V  
R  
E  
T



Entre Quimper et Brest, le centre accueille les stagiaires sur les sites de formation encadrés par des Professionnels de la branche et par des formateurs certifiés.

Logement possible – public hors région possible

**PACKAGE : LES FORMATIONS SONT QUALIFIANTES et délivrent les cartes professionnelles –enregistrées au RNCP France compétence IESC:**

1 : Le Certificat de Qualification Professionnel de l'Agent de Prévention et de Sécurité « A.P.S. » pour l'obtention de la carte professionnelle APS

2 : Le certificat titre J.O «M.C.S.P. » pour l'obtention de la carte professionnelle d'agent conducteur de chien certifié en formation initiale.

3 : PCS1 ou SST ( secours à personne) et module EPI incendie ou ESI

Destiné aux Demandeurs d'emploi 12 PLACES disponibles : 2024-2025 entrée décembre pris en charge du cout de la formation REGION par le centre y compris la rémunération pour le pack APS et CYNO = 2 cartes professionnelles

ENTREE LE 01 12 2025

## AUTRES formations possibles toute l'année : Les formations complémentaires

**Titre privé IESC** : Maître-chien en sécurité Privée N° de fiche RNCP36917 ET Agent de prévention et de sécurité N° de fiche RNCP37035

Les MAC : APS et CYNO et AJOUT ou changement de chien



Agent Cynophile



2 CARTES « PRO » Cyno et agent de sécurité



A.P.S.

Agent Prévention Sécurité

**Package formation :** <https://fr.padlet.com/luchenaiff/Bookmarks>  
**Prise en charge formation :** <https://transfert.region-bretagne.fr/zzm0yfv>

Dispositif régional QUALIF-EMPLOI - 2025 - 2026 entrée en décembre

ENTREE LE 01 12 2025

Centre Canin de Cast **12 stagiaires** pour LE DISPOSITIF **subventionnée - prise en charge du cout de formation et rémunérée par le conseil régional de Bretagne** pour les deux certifications cartes pro rémunération en fonction de vos droits dans les métiers de la Sécurité Privée sur des titres professionnels PRIORITE aux candidats sans aucune carte pro ( APS et ou cyno)

Le DISPOSITIF TOTAL prévisionnel 574 centre + 70 Entreprise= **644 H PACK**

**INFO COLLECTIVE SELECTION le VENDREDI 03 OCTOBRE 2025** convocation par courrier ou suite à un entretien

(Diplômes donnant **2 cartes professionnelles** + ESI/ PSC1-attestations).

*VOUS pouvez dès maintenant vous positionner soit par votre mission locale – de 26 ans ou en **renseignant la fiche en fin de page***

Dès à présent contactez-nous via la boîte mail : <mailto:luc.henaff@wandoo.fr>

**PREREQUIS** : PUBLIC CONCERNE : Hommes et Femmes région Bretagne et hors région. Age minimum : 18 ans. Scolaire niveau 3°  
LIEU : CAST (15 mn de Quimper, 30 mn de Brest) , casier vierge.

#### CONDITION D'ACCEPTATION :

Extrait de casier judiciaire n°3 Vierge, autorisation préalable CNAPS en instruction avec le centre canin « enquête de moralité »  
–**Avoir un chien** de 12 mois à l'entrée de formation ( **fin janvier**) de type phénotype de la race autorisée au mordant  
Sens des responsabilités / Motivation

Mobilité / véhicule - Savoir lire et écrire comprendre un texte et règle de calcul- niveau scolaire minimum « Brevet d'Études du Premier Cycle », examen que l'on passait en fin de classe de troisième.

#### Concernant les âges et conditions

-**Pour les moins de 26 ans** / il faut la Prescription /Validation du projet/E.M.T – « faire valider le projet par votre mission locale et transmettre la prescription de votre mission locale au centre par courrier ou à la mission locale référent région Madame ROHOU morgane Conseiller Mission Locale du Pays de Cornouaille

-**Pour les plus de 26 ans** : entretien personnalisé avec votre conseiller et l'imprimer au centre par scan ou courrier en fin de document

Logement possible *LISTE SUR DEMANDE* sur place y compris camping contacté. Accueil des chiens sur site au centre canin mise à disposition

*Ci-dessous le planning du dispositif « package »*



***LES VALIDATIONS DES PROJETS SONT A TRANSMETTRE AU CENTRE POUR CONVOCATION par courrier fin aout pour l'information collective OCTOBRE***

## PROGRAMME BRETAGNE FORMATION

**Inscription à retourner par mail en pdf lisible**



*fiche à scanner au centre ou à transmettre par courrier LISIBLE*

### Le candidat demandeur d'emploi

NOM

Prénom: .....

Adresse : .....

.....

Tél. : .....

Courriel : .....

Inscription Pole Emploi en cours de validité :

OUI       NON

### FICHE « VALIDATION DU PROJET PROFESSIONNEL » - 26 ANS

- Pôle emploi,     Mission locale,     Cap emploi,     Conseil général  
ou  
 organisme de formation du DRIP

Structure : .....

Coordonnées de la structure : .....

Nom du conseiller: .....Tel-Courriel : .....

***. Obligatoire pour les moins de 26 votre mission locale***

### Formation qualifiante envisagée

Intitulé de la formation : agent conducteur de chien – agent de sécurité – + EPI service incendie-SST.

**Organisme de formation** : CENTRE CANIN CAST kerdrein 29150

**Métier choisi :** Agent de sécurité /option conducteur de chien

**Code Rome :** K 25 03

**Secteur d'activité : sécurité privée**



**ÉLÉMENTS DE VALIDATION DU PROJET PROFESSIONNEL**

**POUR LES MOINS DE 26 ANS PRESCRIPTION DE VOTRE CONSEILLER MISSION LOCALE A TRANSMETTRE PAR MAIL AU CENTRE**

**Tout document peut être annexé**

✓ <b>Expérience professionnelle et bénévoles dans le domaine</b> (emploi, contrat aidé, Évaluation en Milieu de Travail, stage d'immersion en entreprise, ...)	
✓ <b>Actions d'orientation déjà suivies</b> (DRIP, Pôle emploi, bilan de compétences...)	
✓ <b>Autre</b> (préciser) <u>période en entreprise</u> :	
✓ <b>Argumentaire du conseiller</b> :	
<b>Autre</b> (préciser) Mobilité, véhicule etc: <b>Race du chien et âge :</b>	

Fait à.....

le..... /..... /.....